

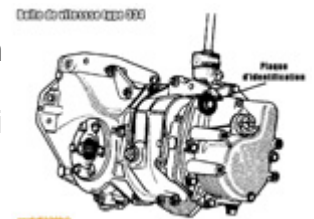


Dépose de la boîte de vitesse (boîte de vitesse 334)



Modèles concernés : Boîtes de vitesse "ronde" 334

Cette boîte est apparue sur les Renault 4 à partir de 1967 jusqu'en septembre 1973 où elle est remplacée par la boîte de vitesse type 354 provenant de la Renault 6 TL à l'exclusion de la fourgonnette surélevée qui gardera la boîte de vitesse 334 jusqu'en 1975.



On peut la différencier facilement des boîtes "ronde" type 313 et 328 car, étant plus longue, elle a imposé la modification de la traverse avant qui n'est plus plate et présente un renforcement destinée à l'accueillir.



Remarque importante : A priori ce tutoriel peut aisément s'appliquer pour les boîtes "rondes" type 313 et 328 mais n'en étant pas sûr à 100% j'ai préféré ne faire référence qu'aux boîtes type 334.

Dépose



Attention : Penser à débrancher la batterie avant de commencer à travailler sur le moteur!

Remarque : l'ordre d'un certain nombre d'étape ci dessous est totalement arbitraire mais il fallait bien commencer quelque part. L'important étant de bien contrôler que toutes les étapes décrites ci-dessous ont bien été réalisées avant de commencer à retirer le moteur.

Remarque-bis : bien que cela ne soit pas obligatoire, je conseil fortement de déposer le capot pour déposer plus sereinement la boîte de vitesse.

Réaliser une vidange de la boîte de vitesse et retirer les deux cardans.



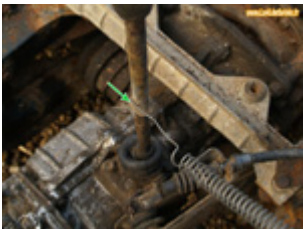
Déposer le tube de commande de boîte de vitesse en retirant les 2 vis situées sur le tube.



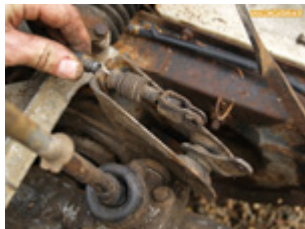
Déposer les 2 tirants du radiateur de chauffage de manière à pouvoir faire basculer celui-ci vers l'avant au moment de la dépose de boîte.



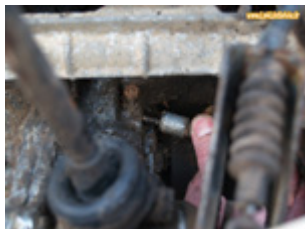
Dévisser les 2 écrous du collier de fixation du tuyau d'échappement sur le collecteur ainsi que le collier reliant le tuyau au pot d'échappement et déposer le tuyau (pour ces écrous particulièrement rouillé en général, un bon coup de dégrissant est préférable afin d'éviter de les casser).



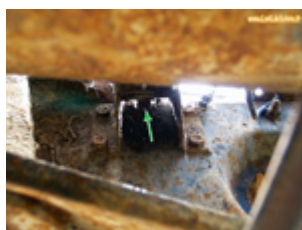
Décrocher le ressort de rappel du levier de vitesse (lorsque celui-ci est présent...).



Déposer le câble d'embrayage au niveau du renvoi de débrayage de la boîte de vitesse.



Débrancher le câble de tachymètre au niveau de la boîte de vitesse.



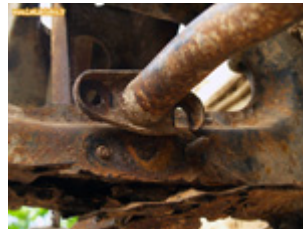
Dévisser de quelques tours les 2 écrous des supports moteur.



Retirer les 4 écrous du silentbloc de boîte de vitesse, retirer les 2 vis supérieures et laisser en place les 2 vis inférieures qui continueront à supporter la boîte.



Par sécurité à cette étape il peut être prudent de positionner un cric sous la boîte de vitesse pour prévenir sa chute.

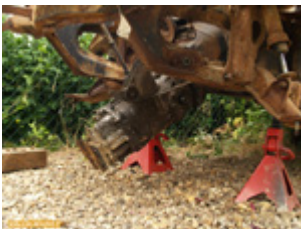


Retirer les 4 écrous et rondelles de la traverse tubulaire et repousser les vis au maximum vers l'arrière. Faire ensuite pivoter la traverse tubulaire pour la déposer (certains trous de la traverse sont ouverts permettant de la faire pivoter même si les vis ne sont presque pas repoussées).

Remarque : pour déposer la traverse il peut être nécessaire de soulever légèrement la boîte de vitesse en utilisant le cric positionné précédemment.



Retirer ensuite les 8 vis de fixation de la boîte sur le moteur : 4 vis de fixation de la boîte sur le bloc moteur et 4 vis de fixation de la boîte sur le carter inférieur.



Retirer les 2 vis restante du silentbloc de boîte de vitesse et laisser l'ensemble moteur-boîte basculer vers l'avant en faisant attention à ce que les pales du ventilateur ne touchent pas le radiateur.

Normalement si rien n'a été oublié, la boîte de vitesse doit pouvoir être désaccouplée du bloc moteur pour être déposée.

Attention : La boîte de vitesse est tout de même assez lourde et dans la mesure du possible on n'est pas trop de deux pour sortir ou reposer la boîte.

Repose

Il faut en gros procéder dans le sens inverse de la dépose

Les points importants sont :

- bien respecter la repose des cales du boitier de direction
- faire attention à la repose de cardans (ne pas abîmer les joints spi de différentiel, positionner en regard l'un de l'autre les trous des goupilles, reposer correctement les goupilles) => cf. tutoriel de

dépose-repose des cardans

- faire le plein de la boîte de vitesse

- régler correctement la garde de la commande d'embrayage

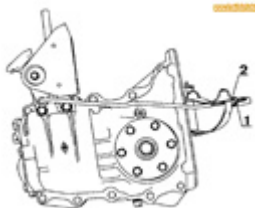
Quelques couples de serrage important :

Vis entre la boîte de vitesse et le bloc moteur :

Vis de Ø 8mm => 20 N.m

Vis de Ø 10mm => 40 N.m

Réglage de l'embrayage :



— Viser l'écrou de réglage (2) de la tige de commande du levier d'embrayage jusqu'à obtenir une garde de 3 à 4 mm à l'extrémité du levier, puis serrer le contre-écrou (1).

=> Ce qui veut dire que lorsque le levier d'embrayage est actionné à la main, il doit avoir une course libre sans résistance de 3 à 4 mm.