

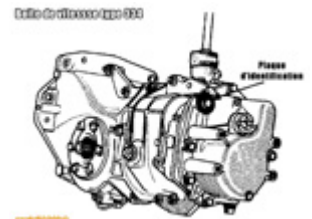


Changement d'un joint spi de différentiel (boite de vitesse 313-328-334)



Modèles concernés : Boîtes de vitesse "ronde" type 334

Cette boîte est apparue sur les Renault 4 à partir de 1967 jusqu'en septembre 1973 où elle est remplacée par la boîte de vitesse type 354 provenant de la Renault 6 TL à l'exclusion de la fourgonnette surélevée qui gardera la boîte de vitesse 334 jusqu'en 1975.



On peut la différencier facilement des boîtes "ronde" type 313 et 328 car, étant plus longue, elle a imposé la modification de la traverse avant qui n'est plus plate et présente un renforcement destinée à l'accueillir.

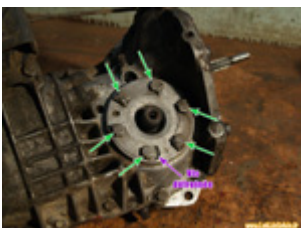


Remarque : pour des histoires de lisibilités les photos ont été réalisées sur une boîte de vitesse déposée mais cette opération est bien évidemment réalisable sans déposer la boîte de vitesse.

Démontage et dépose du joint Spi à changer



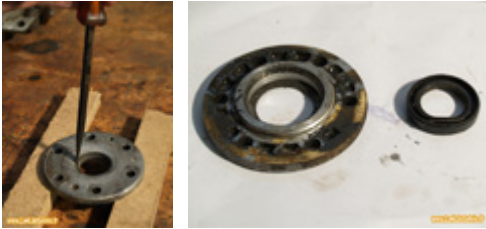
Commencer par déposer le cardan du côté du joint spi à changer.



Sur le couvercle latéral du différentiel, défreiner puis déposer les vis de fixation.



Déposer le couvercle latéral en prenant soin de récupérer les éventuelles cales de réglage du différentiel.



Déposer le joint spi à changer par exemple en le chassant avec un tournevis plat comme sur la 1ère photo.

Repose du joint Spi et remontage



Insérer le joint spi neuf dans le couvercle latéral en s'aidant par exemple d'un tube de diamètre adéquate (ici une douille de grand diamètre).

Attention à ne pas blesser le joint neuf lors du montage.

Si nécessaire monter un nouveau joint papier sur le couvercle latéral.

Attention : l'épaisseur du joint papier influe sur le réglage du différentiel => **le joint papier neuf doit donc être sensiblement de la même épaisseur que l'ancien.**



Reposer le couvercle sans oublier les cales de réglage puis resserrer les vis et les freiner.

Les freins des vis doivent normalement être changés à chaque démontage, pour ma part soit je réutilise ceux démontés, soit je les remplace par des rondelles Grower autrement plus facile à trouver.

Couple de serrage des vis de couvercle : 25 N.m

Il ne reste plus qu'à reposer le cardan après avoir graissé les cannelures de l'embout de transmission.