

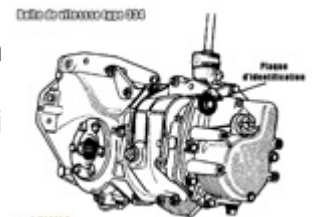


Vidange et remplissage de la boîte de vitesse (boîte de vitesse 334)



Modèles concernés : Boîtes de vitesse "ronde" 334

Cette boîte est apparue sur les Renault 4 à partir de 1967 jusqu'en septembre 1973 où elle est remplacée par la boîte de vitesse type 354 provenant de la Renault 6 TL à l'exclusion de la fourgonnette surélevée qui gardera la boîte de vitesse 334 jusqu'en 1975.



On peut la différencier facilement des boîtes "ronde" type 313 et 328 car, étant plus longue, elle a imposé la modification de la traverse avant qui n'est plus plate et présente un renforcement destinée à l'accueillir.



Fréquence de vidange et type d'huile de boîte

Personnellement je réalise la vidange de la boîte de vitesse tout les 50 000 à 80 000 kilomètres. C'est un peu plus souvent que nécessaire mais je préfère ça et éviter les mauvaises surprises. Dans tout les cas sur nos vieilles boîtes une vidange tout les 100 000 kilomètres maximum est plus que préconisé.

L'huile à utiliser doit être de la norme **API GL4** (SAE 80 ou SAE 75) et il faut éviter les huiles affichant la norme API GL5 et API GL4+ car elles peuvent contenir des additifs soufrés qui attaquent le bronze des bagues et des couronnes. Cette norme est affichée en petit sur les bidons et il faut parfois bien chercher.

La viscosité préconisée de l'huile est 80W90, mais à défaut on peut utiliser de l'huile 75W80 car les huiles API GL4 sont de plus en plus difficiles à trouver.

Vidange

Une petite précaution qui m'a été soufflée par quelques collègues : avant de commencer la vidange, vérifier que l'écrou de remplissage n'est pas grippé car il serait dommage de se retrouver avec une boîte vide qu'on ne peut plus remplir.



Dévisser les **deux** bouchons de vidange de la boîte de vitesse et récupérer l'huile usagée dans un bac à vidange.

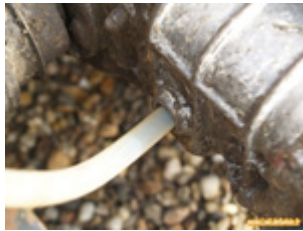
Une fois la boîte de vitesse vide, revisser les deux bouchons de vidange de la boîte.

Attention : L'huile de boîte ne se jette pas n'importe où, il y a des bacs de récupération exprès dans les déchetteries.

Remplissage



Dévisser le bouchon de remplissage situé sur la droite de la boîte de vitesse.



Réaliser un montage tuyau-entonnoir, puis après avoir inséré le tuyau de 1 ou 2 cm dans le trou du bouchon de remplissage, remplir la boîte de vitesse petit à petit par l'entonnoir.

La boîte est "pleine" lorsque l'huile déborde par le trou de remplissage, attention donc de ne pas verser l'huile trop rapidement ou que le tuyau ne bouche pas complètement le

trou.

Rappel : la contenance de la boîte est d'environ 1,15 litres.

Lorsque la boîte est pleine, revisser le bouchon de remplissage, et c'est fini.