



## Dépose et repose des mécanismes de fermeture des portières et hayons

Modèles concernés : tous les modèles de Renault 4



### Portières (berlines et fourgonnettes)

#### Dépose :



Commencer par déposer la garniture de portière en glissant un outil assez fin (ici un tournevis sur lequel on peut rajouter du scotch afin de ne pas abimer la peinture) et rigide entre la garniture et la portière le plus près possible d'une agrafe et de faire levier afin de la décrocher de la portière. Le plus simple étant de commencer par les

angles.

**Attention :** l'isorel s'abime avec le temps et l'humidité, il faut donc travailler méticuleusement et en douceur pour éviter d'arracher les trous de fixation des agrafes dans l'isorel (auquel cas l'agrafe restera sur la portière au lieu de venir avec le panneau).

Pratiquer ensuite de la même manière pour toutes les agrafes. Au bout d'un moment il est tentant de laisser tomber l'outil et de terminer en tirant sur la garniture avec les mains mais je ne saurais que trop conseiller de l'éviter car c'est comme ça que les panneaux un peu vieux s'arrachent et que l'on se retrouve à devoir les refabriquer.



Déposer la vis de fixation de la poignée intérieure et la sortir par l'ajourage de la portière.



Retirer les 2 vis de fixation de la poignée extérieure puis la déposer.



Avant 1973



Depuis 1973

Retirer les 2 vis de fixation du mécanisme positionnées sur le flanc du caisson de portière.

**Remarque :** à partir des modèles 1973 sont montée sur l'ensemble de la gamme un système de serrure à rétention longitudinale par l'ajout d'une bride de retenue.



Sortir enfin l'ensemble du mécanisme par l'ajourage de la portière. Pour ce faire, commencer par pousser le mécanisme vers le haut à l'intérieur de la portière afin de déloger le bouton poussoir puis redescendre l'ensemble afin de le sortir par l'ajourage de la portière.

Au début c'est un peu chiant de trouver la méthode mais une fois le coup de main attrapé ça passe tout seul.

### Repose :

Procéder simplement dans le sens inverse de la dépose. Pour réintroduire le mécanisme dans la portière il faut bien évidemment utiliser la même méthode que lors de sa dépose.



**Attention** à bien repositionner l'extrémité de la tige de la poignée intérieure sur le mécanisme de la portière.

### Fonctionnement de la tige de poignée intérieure :

- quand on appui sur la poignée intérieure, la partie violette appui sur la goupille mécanidus levant ainsi le pêne.

- Quand on appui sur le bouton poussoir, la partie verte appuie sur la goupille mécanidus levant ainsi le pêne.

Penser aussi à contrôler le bon fonctionnement du bouton et de la poignée avant de reposer la garniture de porte 😊.

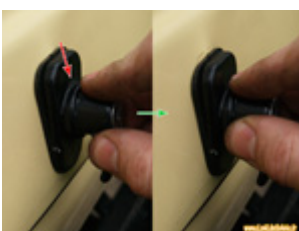
## Hayon (berlines)

### Dépose :



**Dépose de la poignée seule :** retirer uniquement la vis de gauche.

**Dépose du mécanisme d'ouverture complet :** retirer les 2 vis de fixation puis déposer le mécanisme. Les 2 pattes sont simplement insérées dans les emboutis du hayon.



Faire glisser légèrement la poignée vers la bas afin de pouvoir la libérer puis la déposer en la faisant pivoter vers l'avant.

### Repose :

Procéder simplement dans le sens inverse de la dépose.

## Porte arrière (fourgonettes)

### Dépose :



Le cas échéant retirer la vis de fixation de la manette intérieur du système d'ouverture puis déposer celle-ci.



Retirer les 2 vis de fixation du cache protecteur et le déposer.

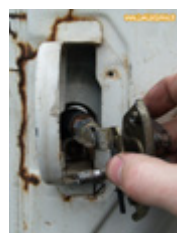


Retirer les 2 écrous de fixation de la poignée extérieure puis la déposer.

**Remarque :** il n'est pas obligatoire de déposer la poignée pour retirer le mécanisme mais cela facilite la dépose de ce dernier par la suite.



Retirer les 2 vis de fixation du mécanisme.



Il ne reste alors plus qu'à déposer le mécanisme.

**Remarque :** si la poignée n'a pas été retirée il faut opérer une petite rotation sur le mécanisme afin de réussir à sortir le tout sans encombres.

Dépose avec poignée  
en place

### Repose :

Procéder simplement dans le sens inverse de la dépose.